


токовые шины и комплектующие сборных шин



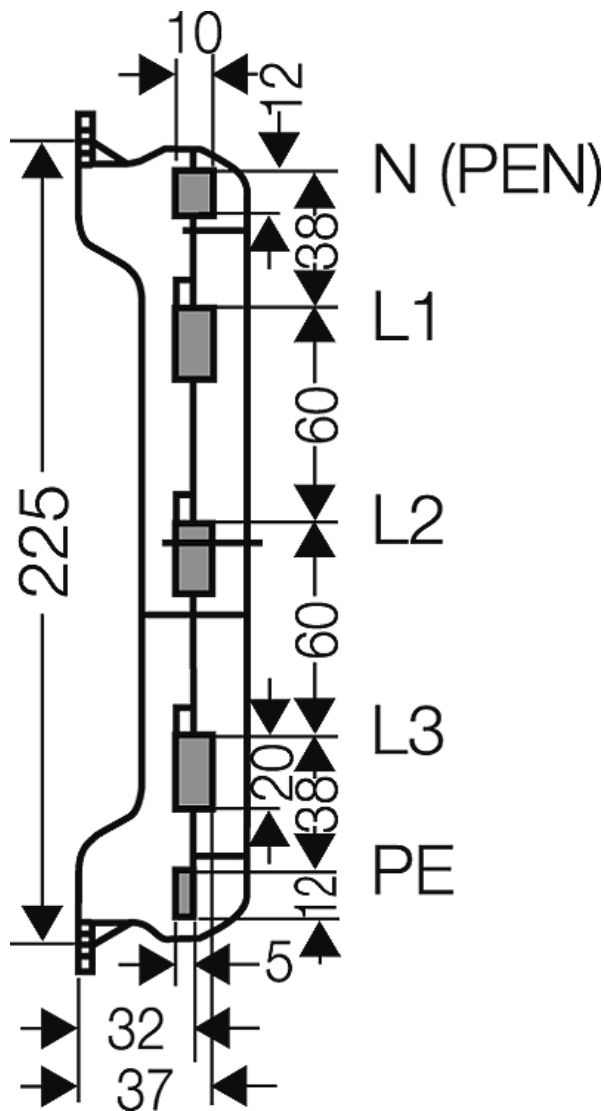
Mi ST 41

- Держатель токоведущих шин
- для токоведущих шин 400 А, 5-ти пол.

- Расстояние между центрами шин: 60 mm
- Для монтажа в пустой корпус Mi
- Для токоведущих шин 20 x 10 мм (L1-L3)
- Для токоведущих шин 12 x 10 мм (N)
- Для токоведущих шин 12 x 5 мм (PE)
- С крепежными винтами

| | |
|------|----------|
| Вес: | 0,065 кг |
|------|----------|

Чертежи



Чертеж с размерами