

## пожаростойкие из листовой стали



### FK 9025

- Ответвительная коробка Ø 0,8 мм / 0,5-1,5 мм<sup>2</sup>, Cu
- Соединительная клемма Ø 0,8 мм / 0,5-4 мм<sup>2</sup>, Cu

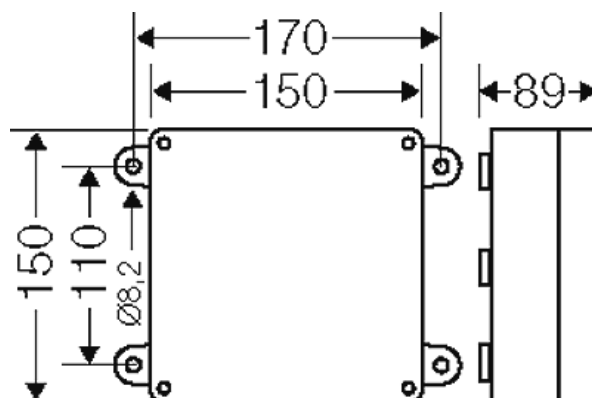


- 5-ти полюсная, подключений на полюс: 4 x Ø 0,8 мм / 0,5 мм<sup>2</sup> (одножильный), 4 x 1,5 мм<sup>2</sup> (одножильный), 2 x 2,5 мм<sup>2</sup> (одножильный), 2 x 4 мм<sup>2</sup> (одножильный)
- Соединительная клемма из огнестойкой керамики
- Кабельные вводы в комплекте: 4 EDKF 32, Герметичная зона Ø 8-23 мм
- Огнестойкость согласно DIN 4102 часть 12 (Немецкий стандарт) совместно с огнестойкими кабелями
- Проведены совместные испытания с производителями кабелей Datwyler, Eupen, Nexans, Studer, Pirelli и Lynenwerk на соответствие классам огнестойкости E30 и E90, см. акт испытаний №: P-MPA-E-02-032, действителен до: 20.03.2023, доступен для скачивания на сайте: [www.hensel-electric.de](http://www.hensel-electric.de) в разделе Документы
- Протестировано на класс целостности изоляции PH120 совместно с огнестойкими кабелями согласно BS EN 50200, сертификат доступен для скачивания на сайте: [www.hensel-electric.de](http://www.hensel-electric.de) в разделе Документы
- Крепление посредством наружных петель (дюбели см. в Технических данных)
- Для монтажа внутри помещений / для защищенной установки на улице
- Цвет: оранжевый, RAL 2003

Номинальное напряжение	U <sub>i</sub> = 400 В перем./пост. тока
Номинальный ток:	32 А
Материал	Листовая сталь с порошковым покрытием
Момент затяжки клеммы	0,5 Нм
Степень защиты	IP 66
высота	150 мм
ширина	150 мм
глубина	80 мм
Вес:	1,493 кг
согласно нормам	DIN 4102 часть 12 IEC 60670-22 BS EN 50200

## Чертежи

Чертеж с размерами



### пожаростойкие из листовой стали

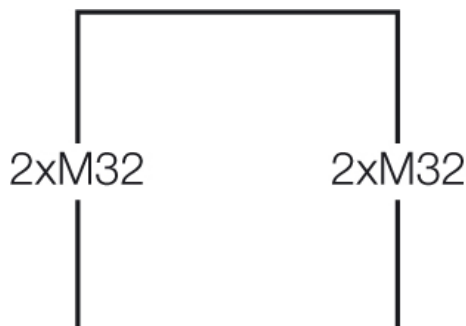


#### FK 9025

- Ответвительная коробка Ø 0,8 мм / 0,5-1,5 мм<sup>2</sup>, Cu
- Соединительная коробка Ø 0,8 мм / 0,5-4 мм<sup>2</sup>, Cu



Стенки корпуса



### Условия работы и окружающей среды

Область применения	Пригодны для установки как внутри, так и вне помещений. При наружной установке необходима защита от воздействия окружающей среды.
Температура окружающего воздуха	Среднее значение за 24 часа + 35 °C Максимальное значение + 40 °C Минимальное значение - 25 °C
Относительная влажность воздуха	50% при 40 °C кратковременная 100% при 25 °C
степень защиты от механических нагрузок	IK10 (20 Joule)
Токсические характеристики	Листовая сталь с порошковым покрытием без галогенов "без силикона и галогена" в соответствии с испытанием на кабелях и изолированных проводах - выделение дымовых газов - согласно IEC 60754-2