

вставной сальник для ввода трубы, степень защиты IP 65



EDR 20

- Кабельный ввод для ввода трубы
- для выбиваемых отверстий М 20

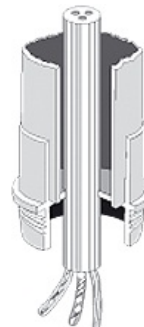


- Диаметр трубы 20 мм
- Сквозное отверстие: Ø 20,5 мм
- Толщина стенки: 1,5-3,2 мм
- Для помещений или защищенной установке на улице
- Температура окружающей среды: - от - 25° С до + 35° С
- Испытание нитью накала IEC 60695-2-11: 750 °С
- Цвет: серый, RAL 7035
- Степень защиты: IP 65

Материал	термопластичный эластомер (TPE)
Вес:	0,003 кг
проверка нитью накала	IEC 60695-2-11 750°С

Чертежи

Чертеж с размерами



Условия работы и окружающей среды

Область применения	Пригодны для установки как внутри, так и вне помещений. При наружной установке необходима защита от воздействия окружающей среды.
Температура окружающего воздуха	Среднее значение за 24 часа + 35 °С Максимальное значение + 40 °С Минимальное значение - 25 °С
Противопожарная защита при замыканиях внутри корпуса	Требования к электрическим устройствам из правил и законов о средствах производства Минимальные требования - Испытание накальным элементом согласно IEC 60695-2-11: - 650 °С для корпуса и кабельных вводов
Горючесть	Испытание нитью накала IEC 60695-2-11: 750 °С стандарт UL 94: - трудновоспламеняющийся самозатухающие
Токсические характеристики	без галогенов без силикона "без силикона и галогена" в соответствии с испытанием на кабелях и изолированных проводах - выделение дымовых газов - согласно IEC 60754-2
Примечание:	Свойства материала см. в Технических данных